

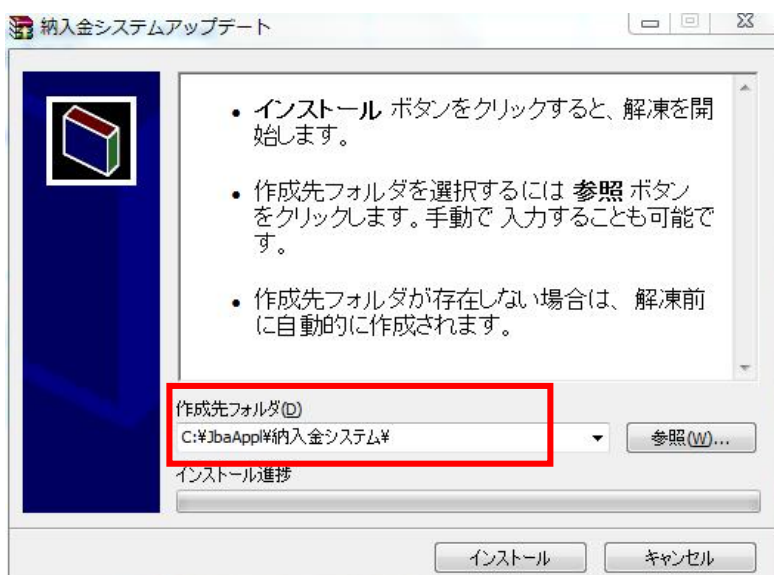
## 納入金システム アップデート手順書

- ①納入金システムアップデートファイルを準備します。(NouUpDate20200108.exe)  
九州ジェービーエー ホームページからダウンロード出来ます。

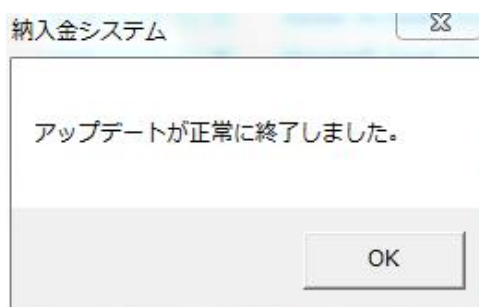
- ②納入金システムを使っているパソコンで“NouUpDate20200108.exe”を実行します。

作成先フォルダのデフォルトは、インストールCDでインストールしたデフォルトになっています。  
インストール先を変更した場合は、参照ボタンで“納入金システム”フォルダを指定してください。

インストール先は、会計メニュー画面の右下にカーソルを合わせても確認できます。



- ③終了メッセージが表示されたら、終了です。



会計メニュー画面のバージョンが、Ver 1.00 からVer 1.11 に変わります。